



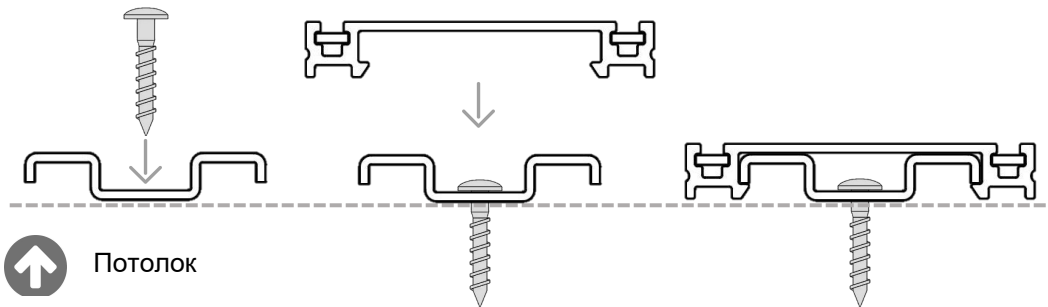
||| unimars

UNIMARS

Специализация —
магнитное освещение

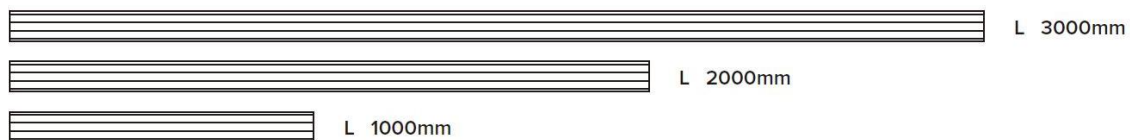
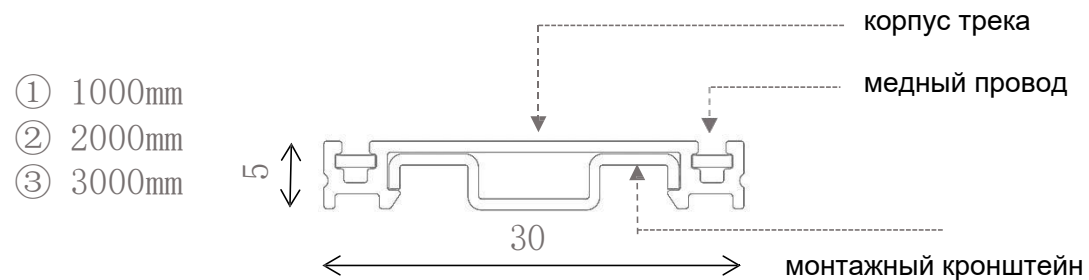
Схема монтажа:

- Толщина: 5 мм, применяется магнитная система без подвесного потолка
- Можно обрезать до любой длины, подходит для различных дизайнерских решений
- Простая установка, модель с фиксацией корпуса и кронштейна
- Корпус из ПК: плавное перемещение, хорошая изоляция



СВЕРХТОНКИЙ МАГНИТНЫЙ ТРЕК

- Позиция: MS30
- Цвет: Белый/Черный
- Входное напряжение: DC48V
- Материалы: ПК (поликарбонат), металл и медь
- Размер профиля: 30×5 мм
- Длина:



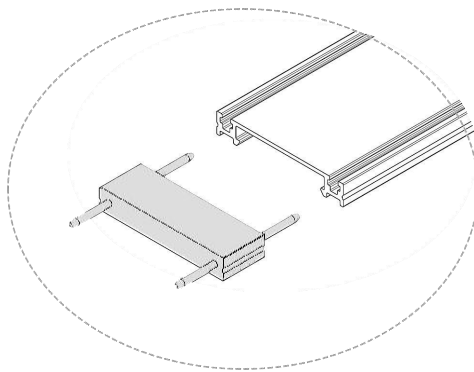
○ White



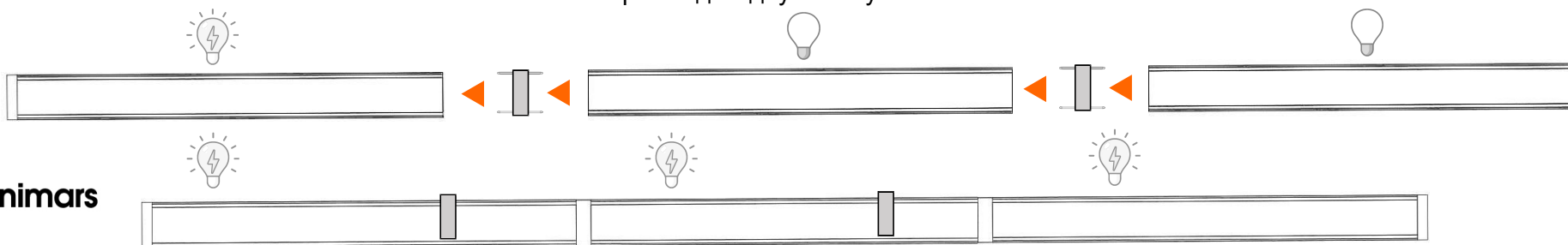
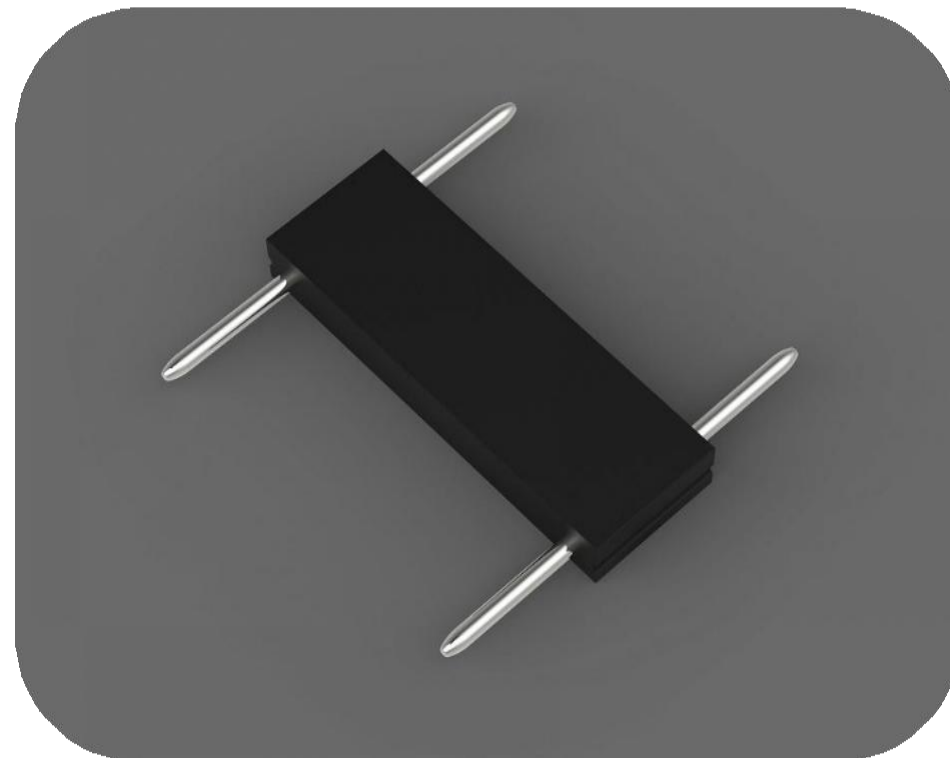
● Black

Прямой соединительный модуль

- Модель: MS Straight Connect Module
- Цвет: Белый / Чёрный
- Материал: PVC и медь
- Размер: 30×30×5 мм

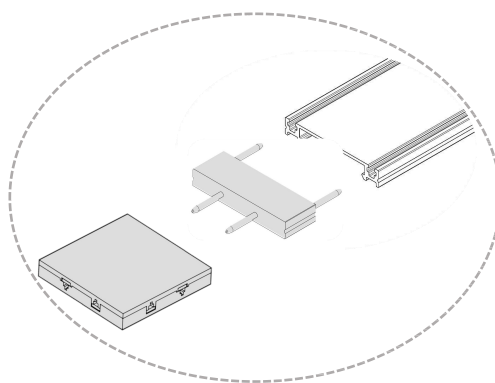


● Вставьте медный штырь модуля в трек под медную шину

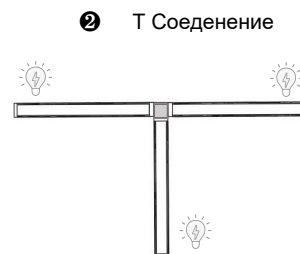
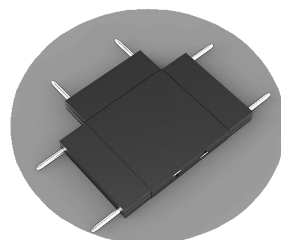
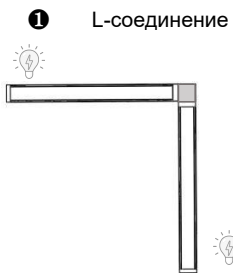
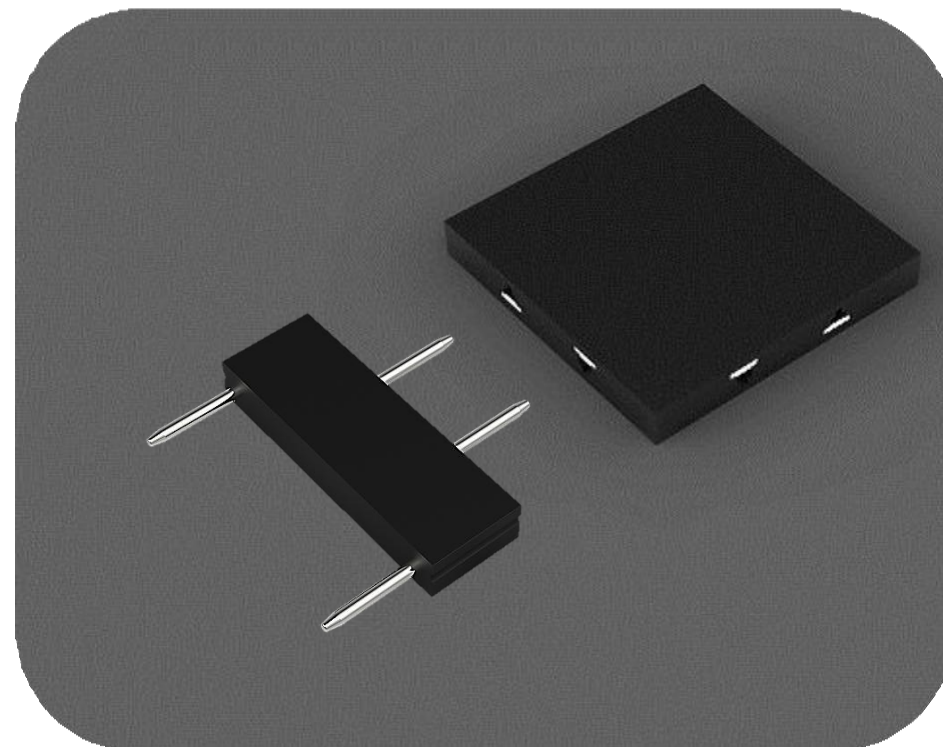


Крестовой соединительный модуль

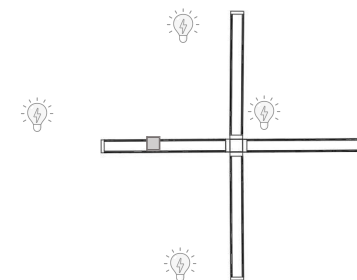
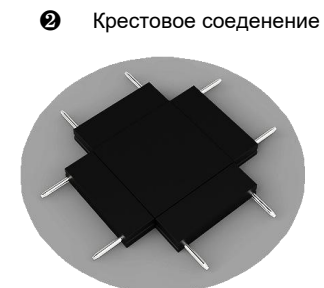
- Модель: MS Cross Connect Module
- Цвет: Белый / Чёрный
- Материал: ПК и медь (PC & Copper)
- Размер: 30×30×5 мм



- Вставьте медный штырь модуля в трек под медную шину

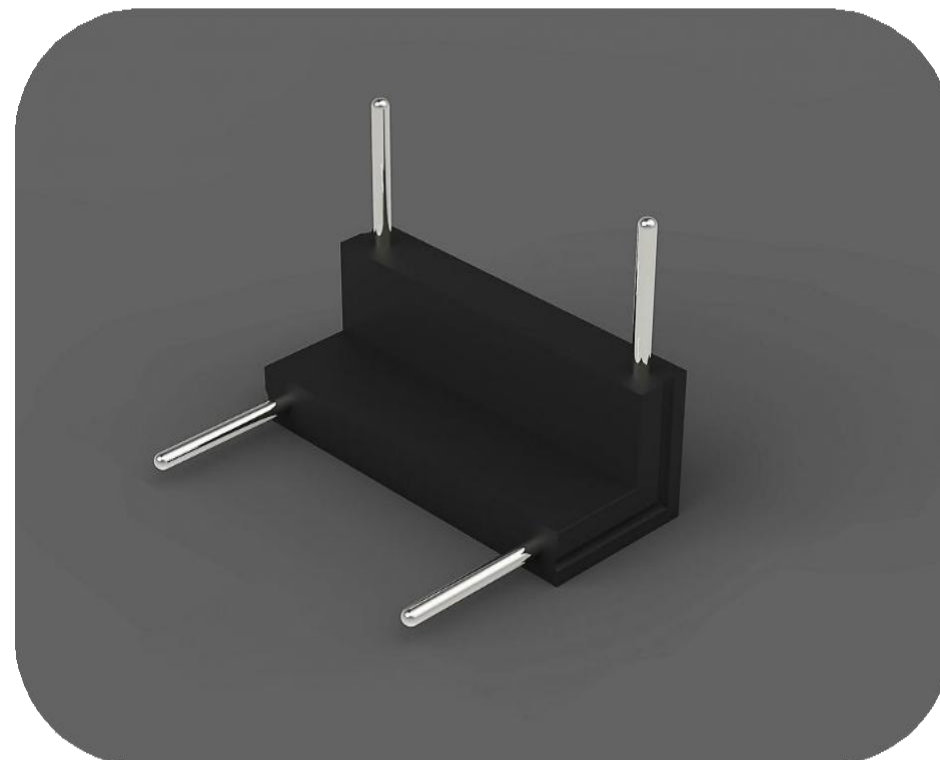
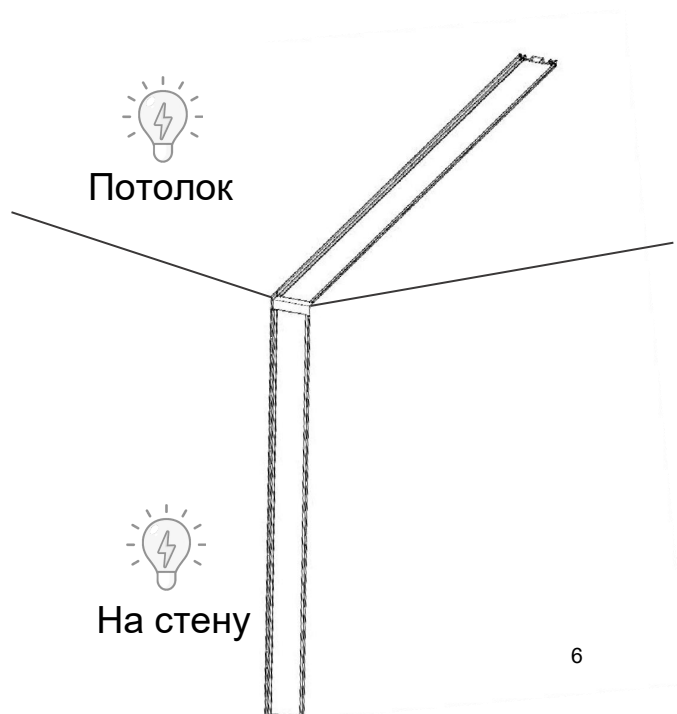


5



Модуль углового соединения

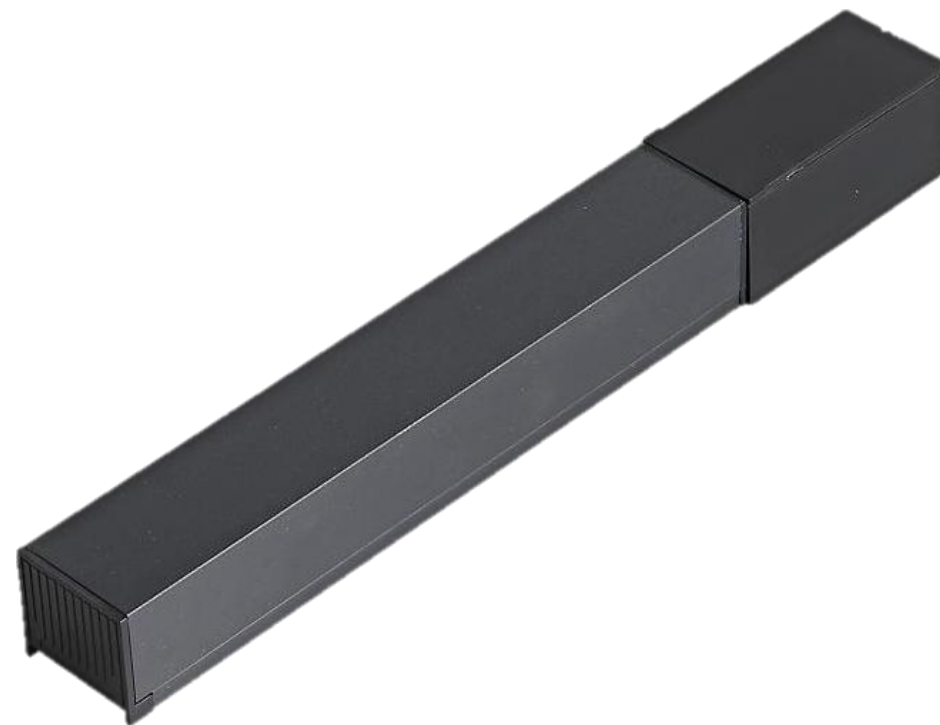
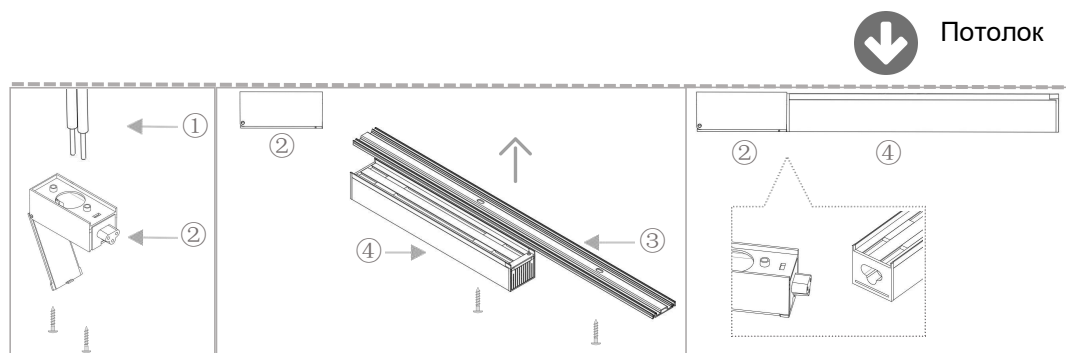
- Модель: MS In&Out Connect
- Module Цвет: Белый / Чёрный
- Материал: ПК и медь (PC & Copper)
- Размер: 25×25×30 мм



Блок питания 200W / 100W

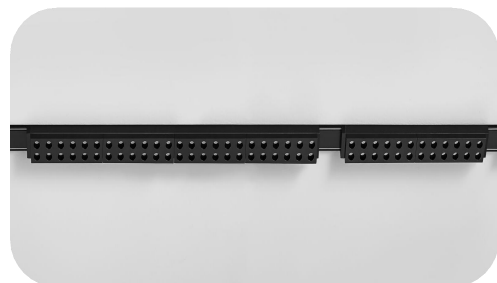
Быстрая замена

- Модель: MS30-SP200W / MS30-SP100W
- Цвет: Белый / Чёрный
- Входное напряжение: 190–245V AC
- Выходное напряжение: DC48V
- Выходной ток: 2.1A/4.2A
- Размеры: 32*31*220mm 32*31*280mm



СВЕТОВЫЕ МОДУЛИ

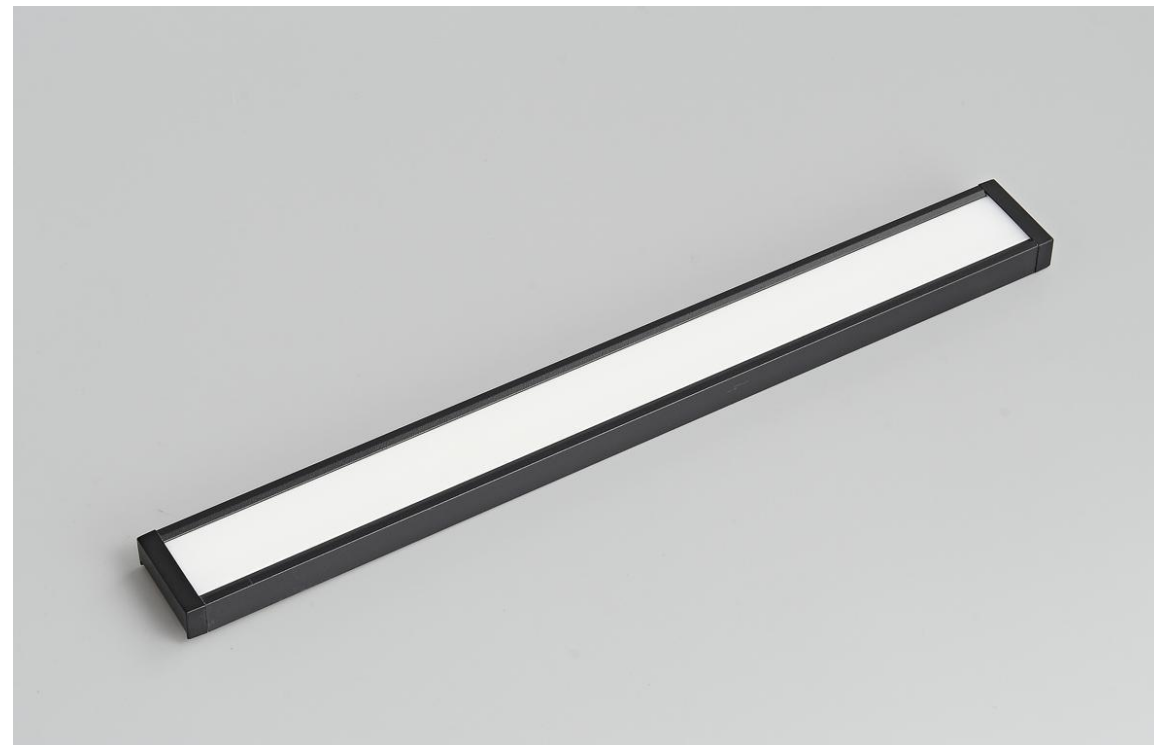
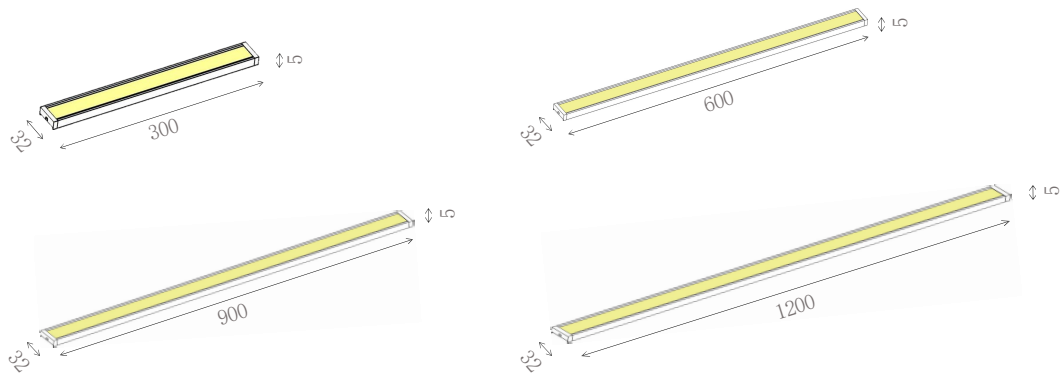
Модули освещения, совместимые с ультратонкой магнитной системой MS30. Каждый модуль подключается с помощью магнитного основания и может свободно перемещаться по треку.



Модель с рассеянным светом

Базовое освещение

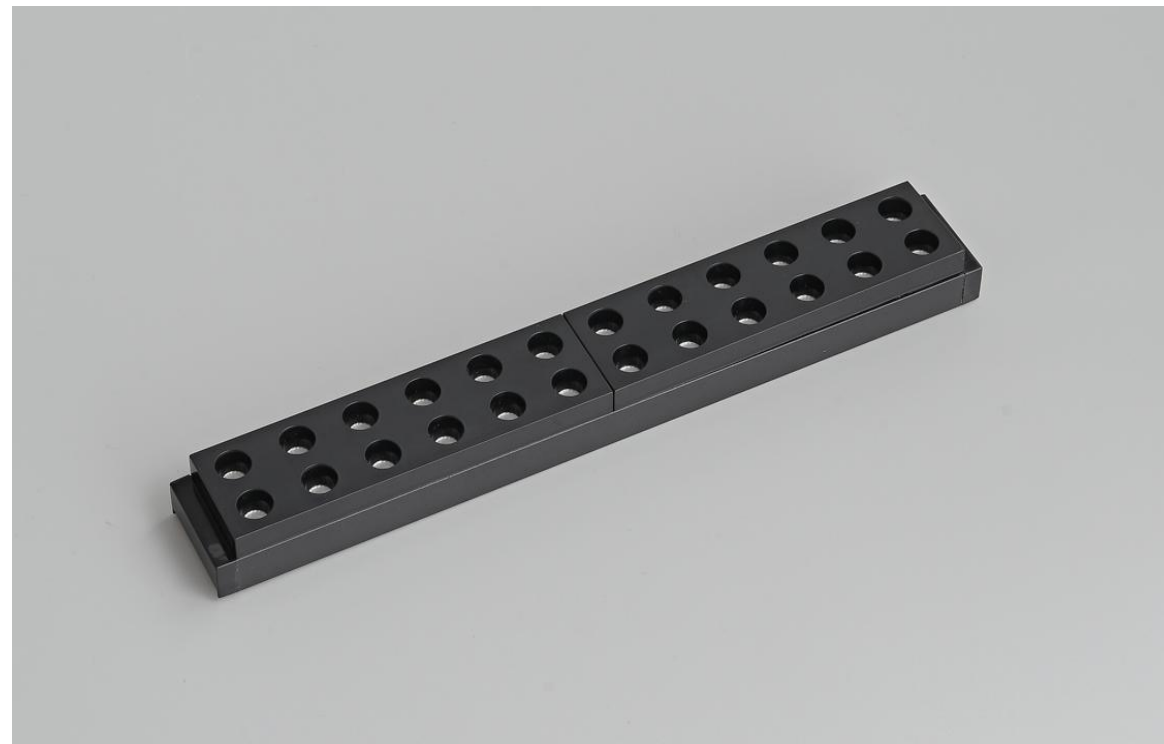
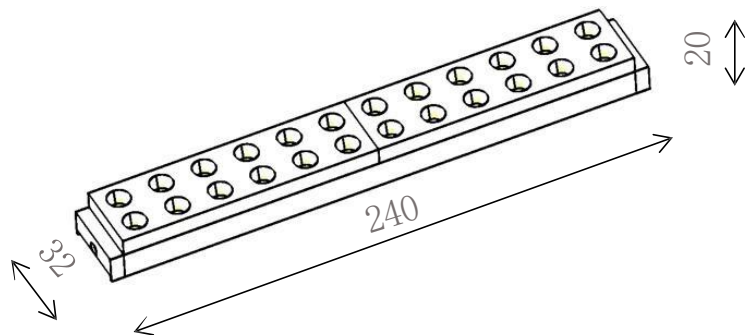
- Модели:
- MS30-DF300 / MS30-DF600 / MS30-DF900 / MS30-DF1200
- Цвет корпуса: Белый / Чёрный
- Входное напряжение: DC48V
- Мощность: 12W / 24W / 36W / 48W
- Угол рассеивания: 105°
- Цветовая температура (CCT): 3000K / 4000K / 5000K
- Индекс цветопередачи (CRI): >97
- Размеры: 300*32*11mm/600*32*11mm/900*32*11mm/1200*32*11mm



Модель Grille

Антибликовый фокусный
светильник

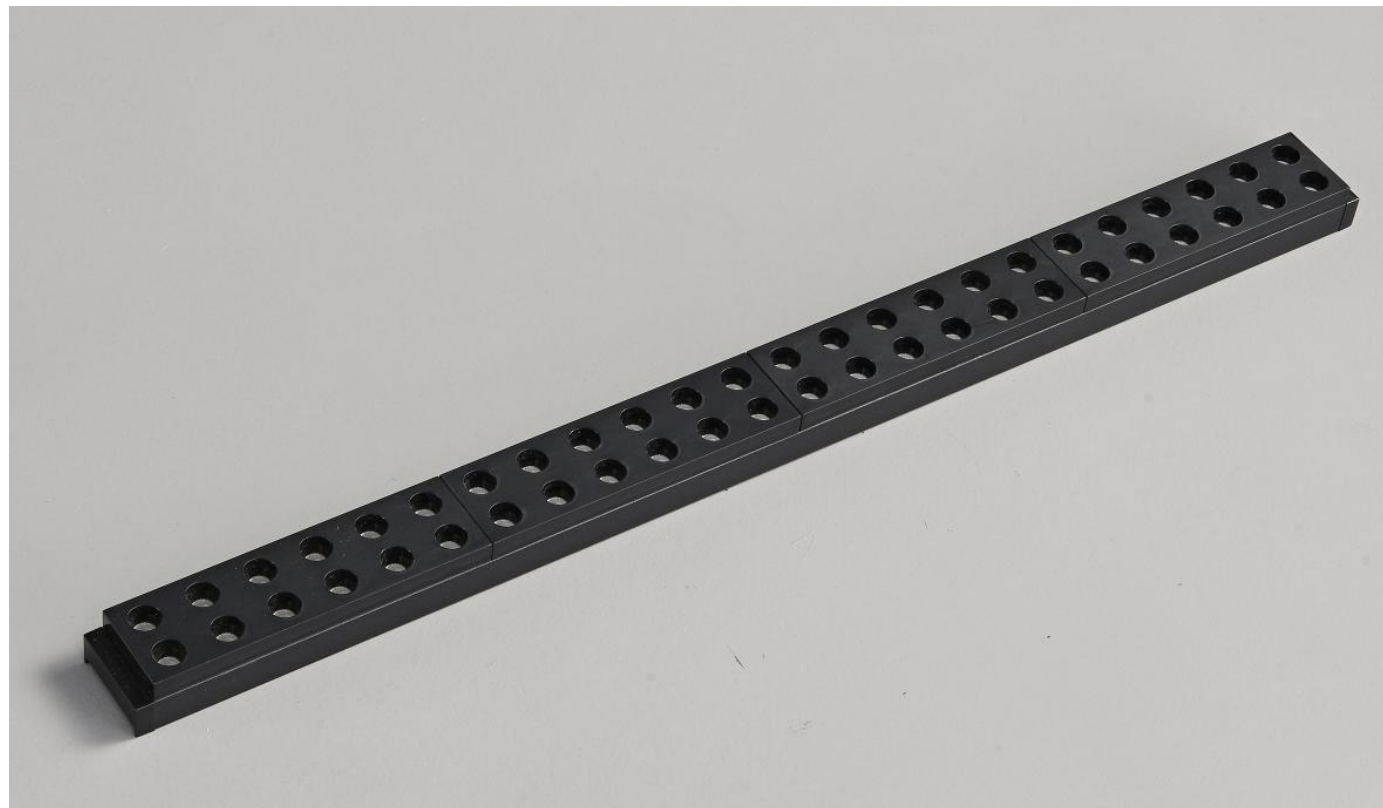
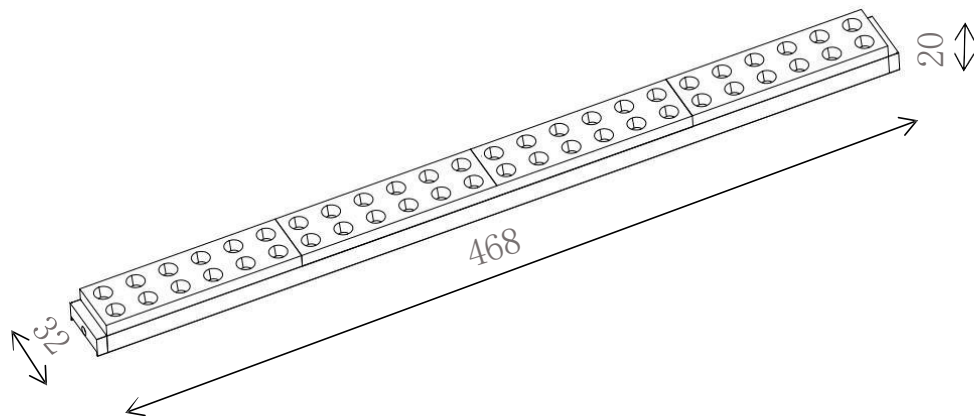
- Модель: MS30-LB24
- Цвет корпуса: Белый / Чёрный
- Входное напряжение: 48V
- Мощность: 10W
- Угол светового пучка: 30°
- Цветовая температура (CCT):
3000K / 4000K / 5000K
- Индекс цветопередачи (CRI): >97
- Размер: 240×32×20 мм



Модель Grille

Антибликовый фокусный
светильник

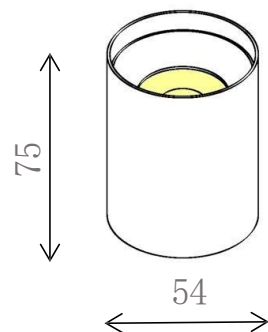
- Модель: MS30-LB48
- Цвет корпуса: Белый / Чёрный
- Входное напряжение: 48V
- Мощность: 20W
- Угол светового пучка: 30°
- Цветовая температура (CCT):
3000K / 4000K / 5000K
- Индекс цветопередачи (CRI): >97
- Размер: 468×32×20 мм



Круглый даунлайт

Антибликовый фокусный
светильник

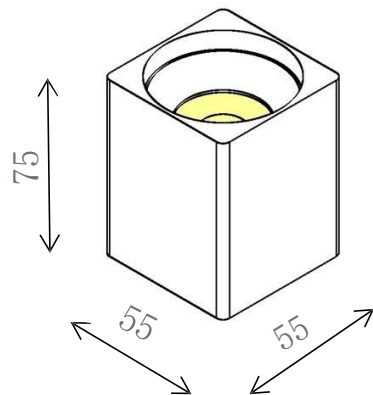
- Модель: MS30-DR54
- Цвет корпуса: Белый / Чёрный
- Входное напряжение: 48V
- Мощность: 7W
- Угол светового пучка: 24°
- Цветовая температура (CCT): 3000K / 4000K / 5000K
- Индекс цветопередачи (CRI): >97
- Размер: Ø54×75 мм



Квадратный даунлайт

Антибликовый фокусный
светильник

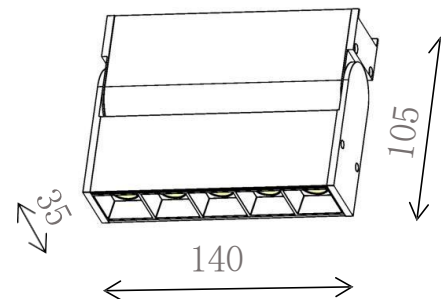
Модель: MS30-DS54
Цвет корпуса: Белый / Чёрный
Входное напряжение: 48V Мощность:
7W
Угол светового пучка: 24°
Цветовая температура (CCT): 3000K /
4000K / 5000K
Индекс цветопередачи (CRI): >97
Размер: 55×55×75 мм



Светильник с наклонной решёткой

Антибликовый фокусный
светильник

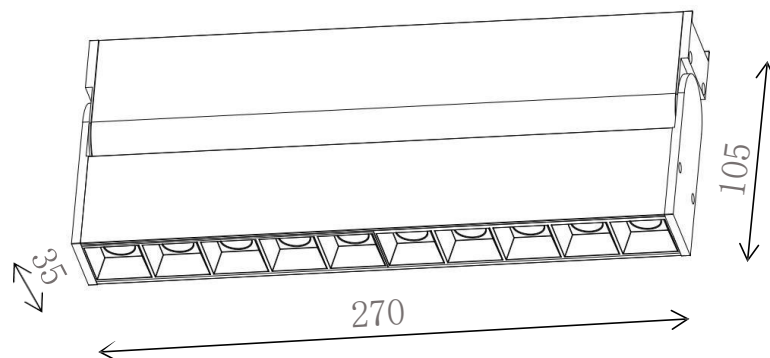
Модель: MS30-FD5
Цвет корпуса: Белый / Чёрный
Входное напряжение: 48V Мощность:
10W
Угол светового пучка: 30°
Цветовая температура (CCT): 3000K /
4000K / 5000K
Индекс цветопередачи (CRI): >97
Размер: 140×35×105 мм



Светильник с наклонной решёткой

Антибликовый фокусный
светильник

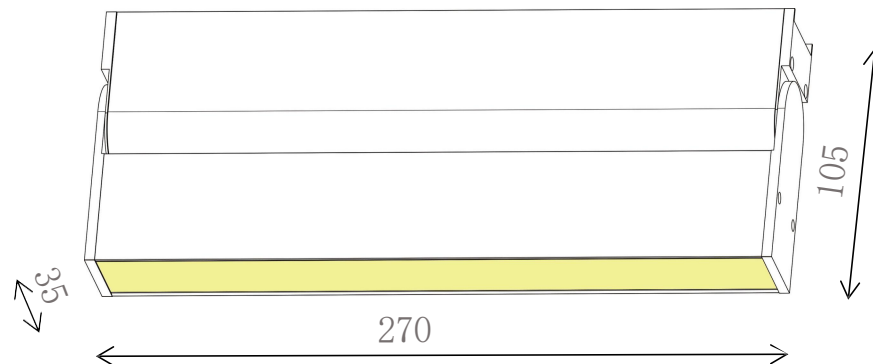
Модель: MS30-FD10
Цвет корпуса: Белый / Чёрный
Входное напряжение: 48V
Мощность: 20W
Угол светового пучка: 30°
Цветовая температура (CCT):
3000K / 4000K / 5000K
Индекс цветопередачи (CRI): >97
Размер: 270×35×105 мм



Светильник с наклонной решёткой (рассеянный)

Поворотный рассеянный
светильник

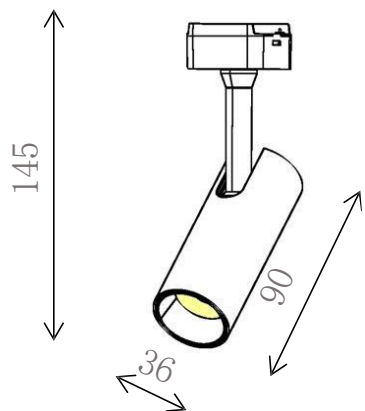
Модель: MS30-FD10D
Цвет корпуса: Белый / Чёрный
Входное напряжение: 48V Мощность:
12W
Угол рассеивания: 105°
Цветовая температура (CCT): 3000K /
4000K / 5000K
Индекс цветопередачи (CRI): >97
Размер: 270×35×105 мм



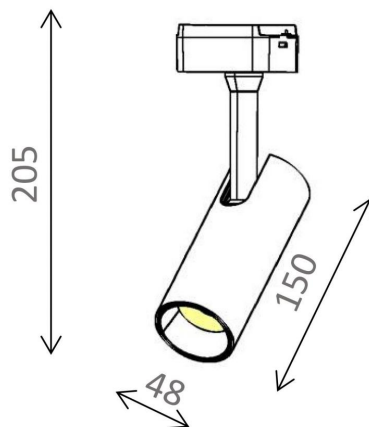
Трековый светильник

Антибликовый фокусный
светильник

Модель 1: MS30-TL7
Цвет корпуса: Белый / Чёрный
Входное напряжение: 48V
Мощность: 7W
Угол светового пучка: 24°
Цветовая температура (CCT):
3000K / 4000K / 5000K
Индекс цветопередачи (CRI): >97
Размер: Ø36×90×145 мм



Модель 2: MS30-TL12
Цвет корпуса: Белый / Чёрный
Входное напряжение: 48V
Мощность: 12W
Угол светового пучка: 24°
Цветовая температура (CCT): 3000K /
4000K / 5000K
Индекс цветопередачи (CRI): >97
Размер: Ø48×150×205 мм



Поворотные цилиндрические споты для акцентного освещения.
Подходят для магазинов, галерей, витрин и жилых пространств в
системе MS30.

Трековый светильник

Антибликовый фокусный
светильник

Модель 1: MS30-TL18

Цвет корпуса: Белый / Чёрный

Входное напряжение: 48V Мощность:
18W

Угол светового пучка: 24°

Цветовая температура (CCT): 3000K /
4000K / 5000K

Индекс цветопередачи (CRI): >97

Размер: Ø58×155×225 мм

Модель 2: MS30-TL30

Цвет корпуса: Белый / Чёрный

Входное напряжение: 48V

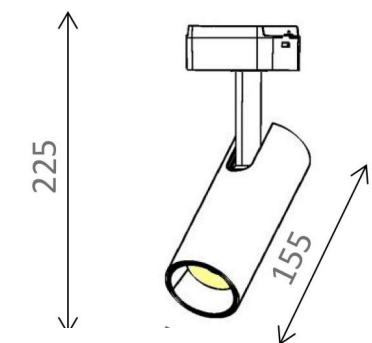
Мощность: 30W

Угол светового пучка: 24°

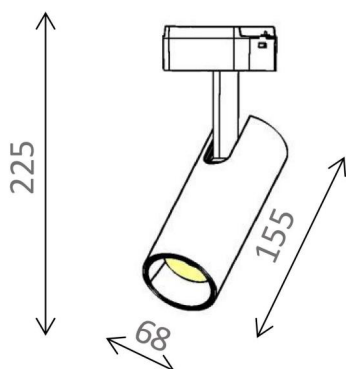
Цветовая температура (CCT): 3000K /
4000K / 5000K

Индекс цветопередачи (CRI): >97

Размер: Ø68×155×225 мм



unimars

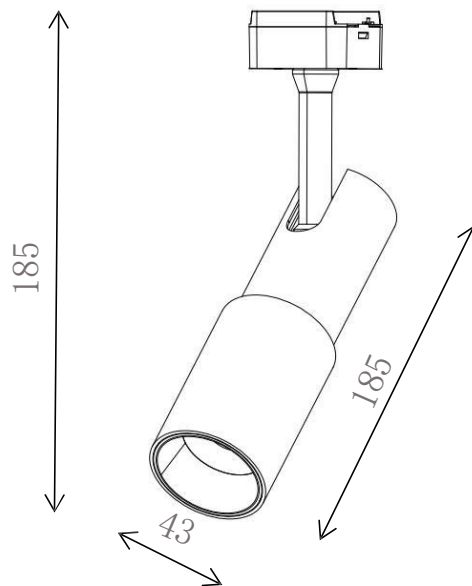


Трековые споты повышенной мощности с цилиндрическим корпусом, предназначены для высокоэффективного акцентного освещения в коммерческих и жилых пространствах. Полностью совместимы с системой MS30.

Трековый светильник с регулируемым фокусом

Антибликовый фокусный
светильник

Модель: MS30-TL7/FA
Цвет корпуса: Белый / Чёрный
Входное напряжение: 48V
Мощность: 7W
Регулируемый угол светового пучка: 10°–60°
Цветовая температура (CCT): 3000K / 4000K / 5000K
Индекс цветопередачи (CRI): >97
Размер: Ø43×185×185 мм

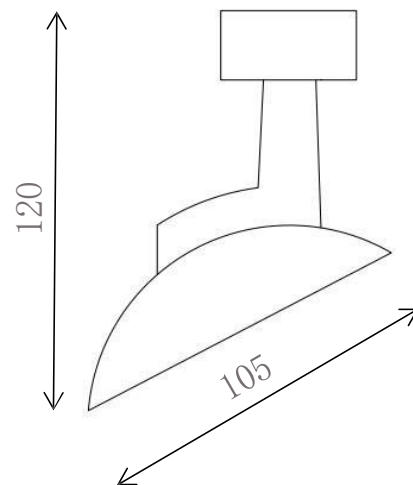


Поворотный спот с возможностью точной регулировки угла света — от узкого пятна до широкого рассеивания. Идеален для выставок, галерей и акцентной подсветки в системах MS30.

Трековый светильник – «ракушка»

Антибликовый фокусный
светильник

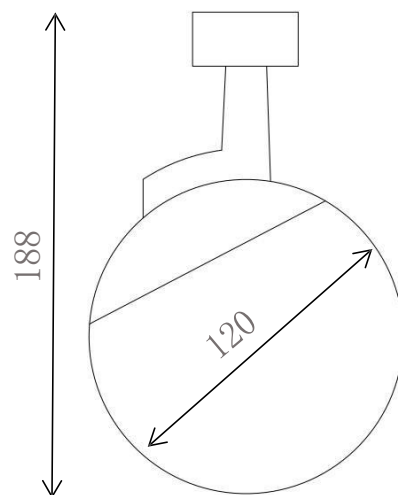
Модель: MS30-TS7
Цвет корпуса: Белый / Чёрный
Входное напряжение: 48V
Мощность: 7W
Угол светового пучка: 24°
Цветовая температура (CCT): 3000K /
4000K / 5000K
Индекс цветопередачи (CRI): >97
Размер: Ø105×120 мм



Светильник с уникальной формой корпуса «ракушка». Отлично подходит для интерьерных решений, где важна визуальная мягкость формы и точечное акцентное освещение.

Трековый светильник — “жемчуг”

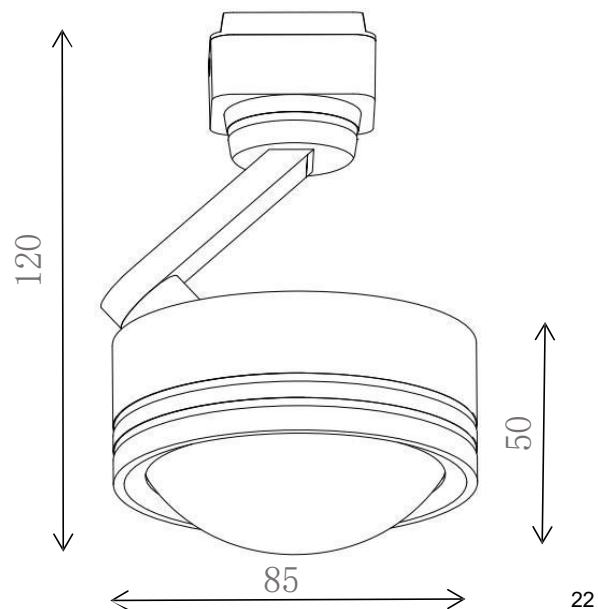
Модель: MS30-TP7
Цвет корпуса: Белый / Чёрный
Входное напряжение: 48V Мощность:
7W
Угол светораспределения: 180°
Цветовая температура (CCT): 3000K /
4000K / 5000K
Индекс цветопередачи (CRI): >97
Размер: Ø120×188 мм



Полусферический светильник с мягким равномерным свечением. Эстетичный дизайн в форме «жемчужины» делает его идеальным для жилых и общественных пространств в системе MS30.

Трековый светильник — «лунный камень»

Модель: MS30-TM7
Цвет корпуса: Белый / Чёрный
Входное напряжение: 48V
Мощность: 7W
Угол рассеивания: 90°
Цветовая температура (CCT): 3000K / 4000K
Индекс цветопередачи (CRI): >97
Размер: Ø85×50×120 мм

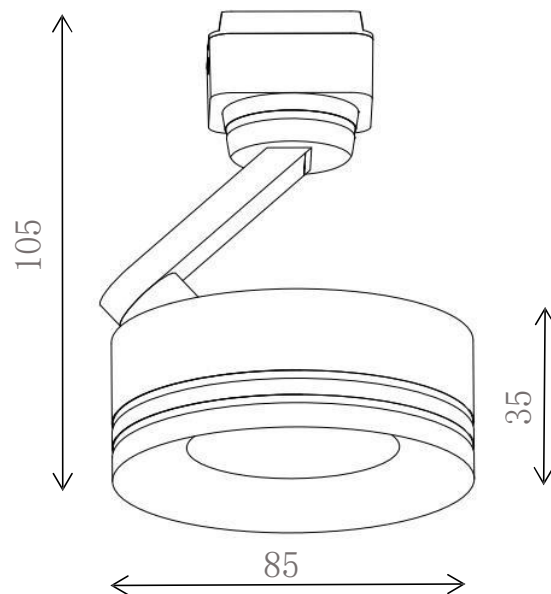


Стильный светильник с линзой в форме купола, создаёт мягкое рассеянное освещение. Подходит для интерьерных решений, где важен как свет, так и визуальный акцент.

Трековый светильник — «лунный камень» / L

Антибликовый фокусный
светильник

Модель: MS30-TML7
Цвет корпуса: Белый / Чёрный
Входное напряжение: 48V
Мощность: 7W
Угол светового пучка: 24°
Цветовая температура (CCT):
3000K / 4000K / 5000K
Индекс цветопередачи (CRI): >97
Размер: Ø85×35×105 мм

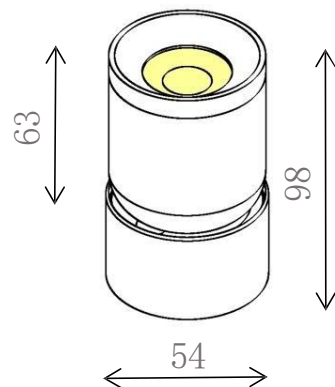


Более узконаправленная версия светильника с корпусом типа «лунный камень». Идеально подходит для выделения зон и создания акцентов в составе магнитной системы MS30.

Поворотный круглый спот

Антибликовый фокусный
светильник

Модель: MS30-DR54R
Цвет корпуса: Белый / Чёрный Входное
напряжение: 48V Мощность: 7W
Угол светового пучка: 24°
Цветовая температура (CCT): 3000K /
4000K / 5000K
Индекс цветопередачи (CRI): >97
Размер: Ø54×63×98 мм

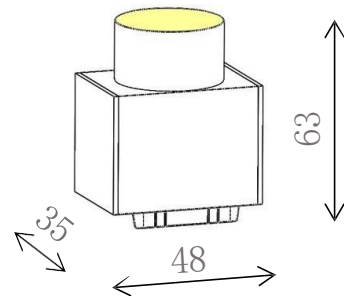


Компактный спот с поворотным механизмом и минималистичным дизайном. Идеален для акцентной подсветки в жилых и коммерческих пространствах с использованием магнитной системы MS30.

Точечный светильник Elfin

Антибликовый фокусный
светильник

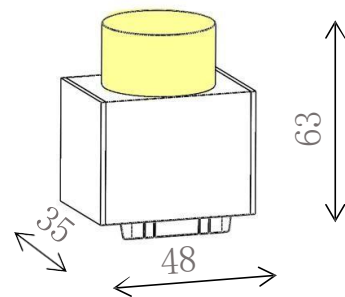
Модель: MS30-SP1
Цвет корпуса: Белый / Чёрный
Входное напряжение: 48V
Мощность: 6W
Угол светового пучка: 36°
Цветовая температура (CCT): 3000K /
4000K / 5000K
Индекс цветопередачи (CRI): >97
Размер: 48×35×63 мм



Светильник Elfin Arc

Декоративный
светильник

Модель: MS30-SA1
Цвет корпуса: Белый / Чёрный
Входное напряжение: 48V
Мощность: 4W
Угол рассеивания: 80°
Цветовая температура (CCT): 3000K /
4000K / 5000K
Индекс цветопередачи (CRI): >97
Размер: 48×35×63 мм



Гибкий световой модуль

Модели:

MS30-FT500 / MS30-FT1000 / MS30-FT1500

Цвет корпуса: Белый / Чёрный

Входное напряжение: 48V

Мощность: 7W / 14W / 21W

Угол светораспределения: 360°

Цветовая температура (CCT): 3000K / 4000K / 5000K

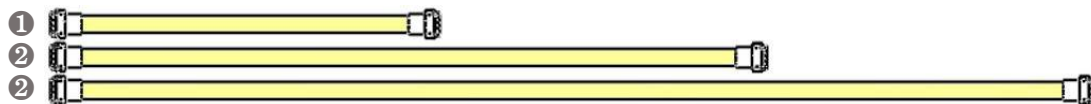
Индекс цветопередачи (CRI): >97

Размеры:

Ø22×500 мм / Ø22×1000 мм / Ø22×1500 мм



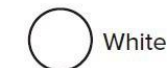
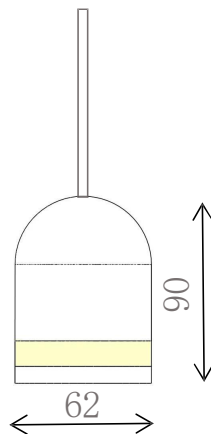
Гибкий неоновый модуль с равномерным 360-градусным свечением. Идеально подходит для создания декоративных форм, дуг и криволинейных линий света в системе MS30.



Подвесной световой модуль

Модель: MS30-HS7W
Цвет корпуса: Белый / Чёрный
Входное напряжение: 48V
Мощность: 7W
Угол светового пучка: 24°
Цветовая температура (CCT): 3000K / 4000K / 5000K
Индекс цветопередачи (CRI): >97
Размер: Ø62×90 мм

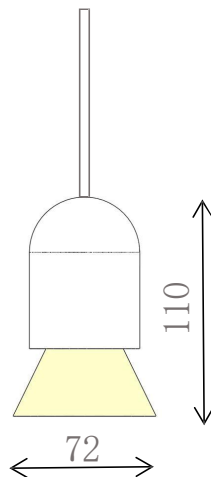
Компактный подвесной светильник цилиндрической формы. Обеспечивает направленный свет и подходит для зонального освещения в рамках трековой магнитной системы MS30.



Подвесной световой модуль

Модель: MS30-NC7W

- Цвет: Белый / Чёрный
- Входное напряжение: 48V
- Мощность: 7W
- Угол рассеивания: 24°
- Цветовая температура (CCT): 3000K / 4000K / 5000K
- Индекс цветопередачи (CRI): >90
- Размеры: Ø72×110 мм



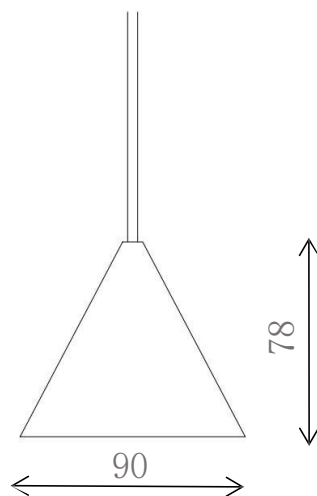
Black



White

ПОДВЕСНОЙ СВЕТОВОЙ МОДУЛЬ

- Модель: MS30–HZ7W
- Цвет: Белый / Чёрный
- Входное напряжение: 48V
- Мощность: 7W
- Угол рассеивания: 24°
- Цветовая температура (CCT): 3000K / 4000K / 5000K
- Индекс цветопередачи (CRI): >90
- Размеры: Ø90×78 мм

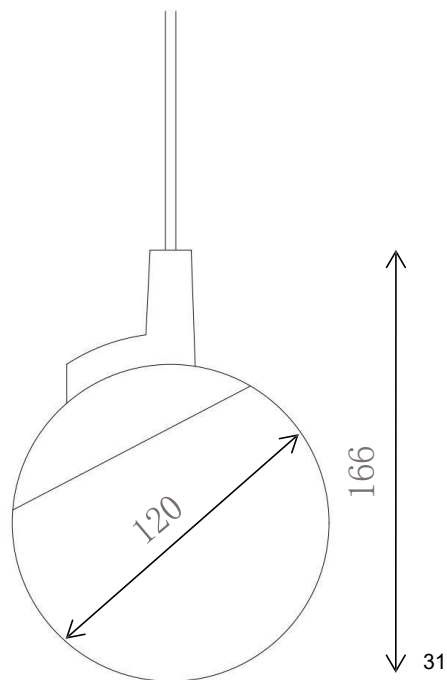


30

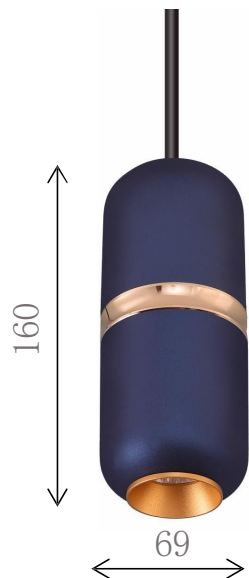


ПОДВЕСНОЙ СВЕТОВОЙ МОДУЛЬ

- Модель: MS30–HR7W
- Цвет: Белый / Чёрный
- Входное напряжение: 48V
- Мощность: 7W
- Угол рассеивания: 180°
- Цветовая температура (CCT): 3000K / 4000K / 5000K
- Индекс цветопередачи (CRI): >90
- Размеры: Ø120×166 мм



ПОДВЕСНОЙ СВЕТОВОЙ МОДУЛЬ



MS30-PD006

- Входное напряжение: 48V
- Мощность: 7W
- Угол рассеивания: 30°
- Цветовая температура (CCT): 3000K / 4000K / 5000K
- Индекс цветопередачи (CRI): >90
- Размеры: Ø69×160 мм



MS30-PD007

- Входное напряжение: 48V
- Мощность: 7W
- Угол рассеивания: 20°
- Цветовая температура (CCT): 3000K / 4000K / 5000K
- Индекс цветопередачи (CRI): >90
- Размеры: Ø82×80 мм



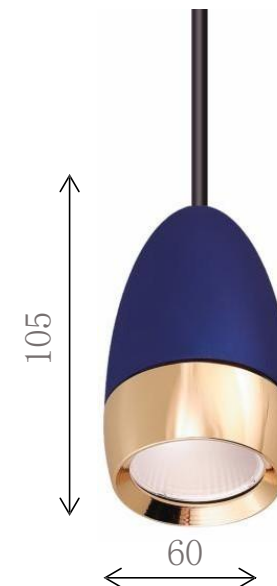
MS30-PD008

- Входное напряжение: 48V
- Мощность: 7W
- Угол рассеивания: 60°
- Цветовая температура (CCT): 3000K / 4000K / 5000K
- Индекс цветопередачи (CRI): >90
- Размеры: Ø90×75 мм



MS30-PD009

- Входное напряжение: 48V
- Мощность: 7W
- Угол рассеивания: 20°
- Цветовая температура (CCT): 3000K / 4000K / 5000K
- Индекс цветопередачи (CRI): >90
- Размеры: Ø95×120 мм



MS30-PD010-

- Входное напряжение: 48V
- Мощность: 7W
- Угол рассеивания: 20°
- Цветовая температура (CCT): 3000K / 4000K / 5000K
- Индекс цветопередачи (CRI): >90
- Размеры: Ø60×105 мм